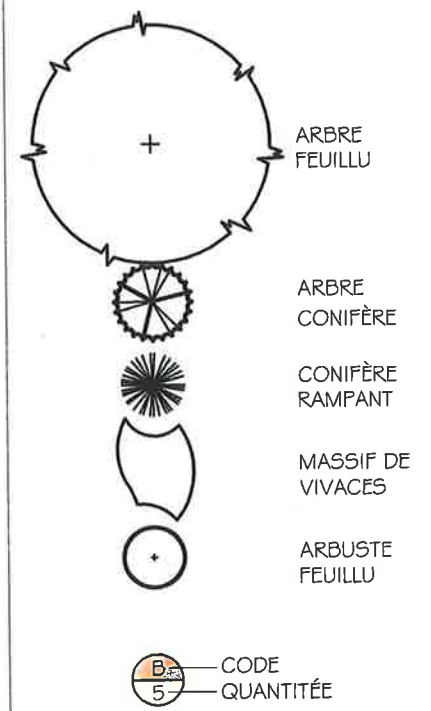


PLAN BANDE RIVERAINE DE 15 MÈTRES

LÉGENDE



LISTE DE PLANTATION

Code	Nom latin	Nom commun	Qtée	Description	Espacement	Zone rusticité
A	Myrica gale	Myrique baumier	9	Feuillage très odorant	2m	2a
B	Cornus stolonifera	Cornouiller stolonifère	8	Floraison blanche, tige rouge	2,5m	2a
C	Amelanchier canadensis	Amélanchier du Canada	1	Floraison blanche printemps, fruit comestible	3,5m	3
D	Diervilla lonicera	Diervillé chèvrefeuille	37	Floraison jaune, port retombant	1 m	3a
E	Sambucus canadensis	Sureau du Canada	4	Floraison blanche, fruit noir comestible	2,5m	3a
F	Potentilla fruticosa	Potentille	34	Floraison jaune tout l'été	1,2m	2a
G	Iris versicolor	Iris versicolore	48	Floraison tricolore en juillet	60cm	3
H	Aster novae-angliae	Aster de Nouvelle-Angleterre	70	Floraison rose foncé ou mauve automne	60cm	3
I	Eupatorium maculatum	Eupatoire maculée	38	Floraison pourpre juillet à septembre	90cm	3
J	Chelone glabra	Galane glabre	54	Floraison blanche fin été, feuillage lustré	60cm	3
K	Deschampsia caespitosa	Deschampsie cespiteuse	70	Graminée, feuillage vert, panicule jaune	60cm	3
L	Rudbeckia laciniata	Rudbeckie laciniée	52	Fleur jaune, centre vert juillet à septembre	60cm	3
M	Quercus rubra	Chêne rouge	1	Feuillage rouge automne	9m	3
N	Acer rubrum	Érable rouge	2	Feuillage rouge automne	7m	3
O	Tilia americana	Tilleul d'Amérique	1	Feuillage automnal jaune	9m	2b



Ce projet a été réalisé avec l'appui financier de:  
This project was undertaken with the financial support of:



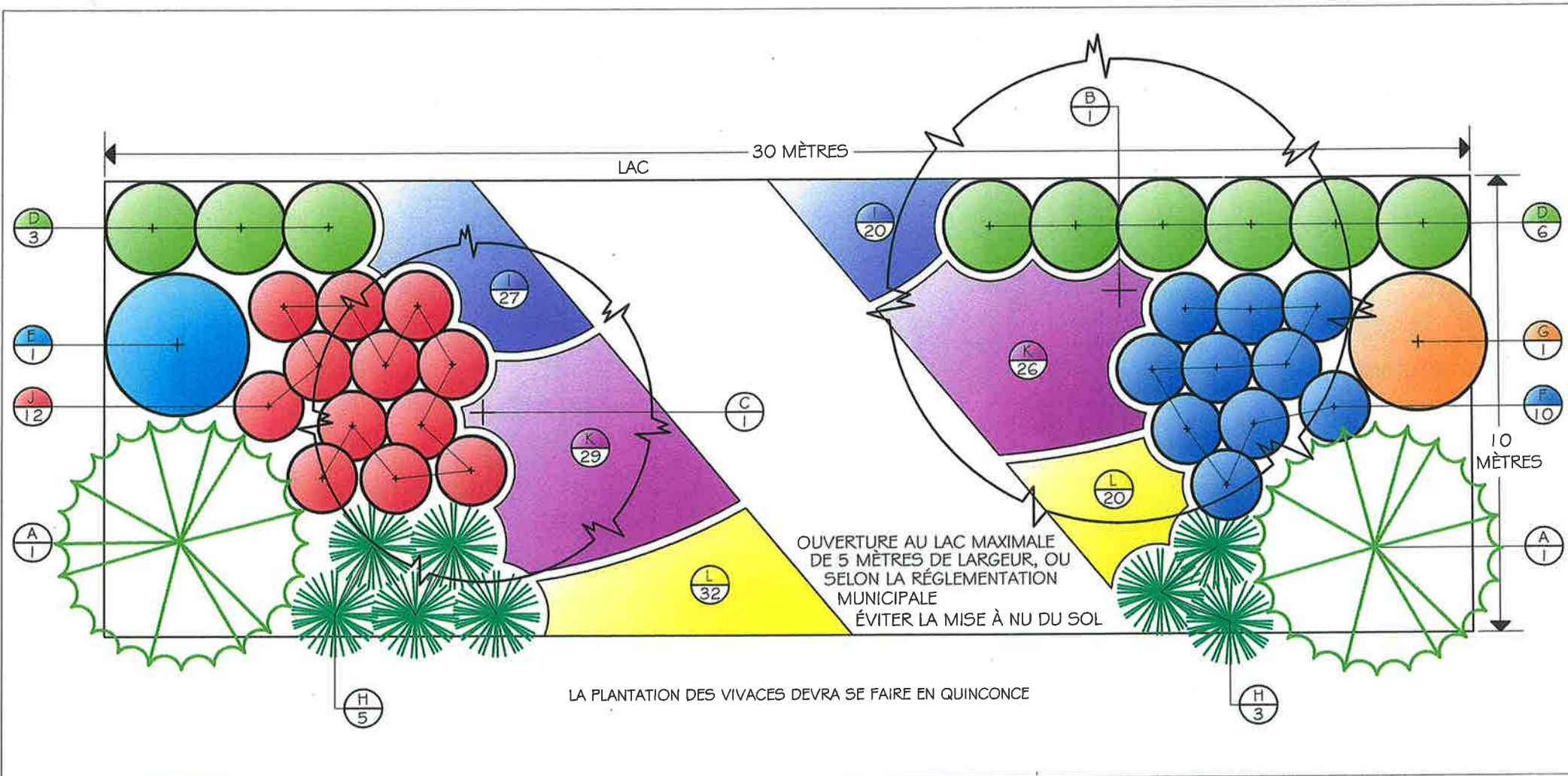
PLAN DE REVÉGÉTALISATION DE BANDES RIVERAINES  
PENTE > 30° LARGEUR 15 MÈTRES

CONCEPTION : ISABELLE LANDREVILLE

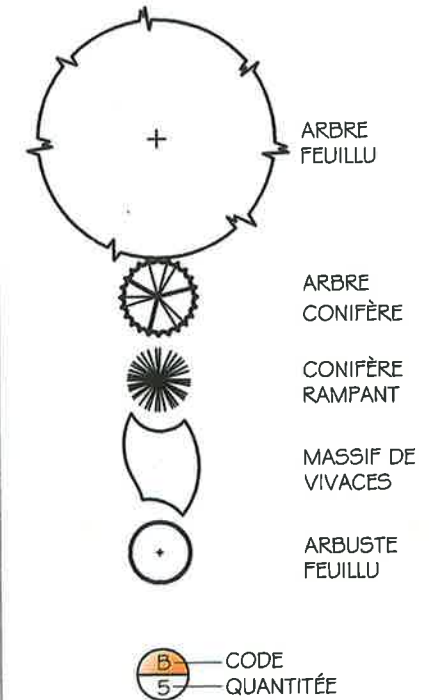
ECHELLE : 1 : 125

DATE : DÉCEMBRE 2014

# PLAN BANDE RIVERAINE DE 10 MÈTRES



## LÉGENDE



## LISTE DE PLANTATION

Code	Nom latin	Nom commun	Qtée	Description	Espacement	Zone rusticité
A	<i>Picea glauca</i>	Épinette blanche	2	Port pyramidal, nourriture pour les oiseaux	6m	1
B	<i>Populus deltoides</i>	Peuplier deltoides	1	Croissance très rapide, nourrit les oiseaux	10m	2b
C	<i>Acer rubrum</i>	Érable rouge	1	Feuillage rouge automne	7m	3
D	<i>Myrica gale</i>	Myrique baumier	9	Floraison jaune, feuillage odorant	2m	2a
E	<i>Viburnum trilobum</i>	Pimbina	1	Fleur blanche, fruit rouge, feuille rouge automne	3m	2a
F	<i>Symphoricarpos albus</i>	Symphorine blanche	10	Petites clochettes rose, gros fruit blanc	1,5m	2a
G	<i>Viburnum lentago</i>	Alisier	1	Fleur blanche, fruit rouge puis noir persistant	3m	2a
H	<i>Juniperus communis</i>	Genévrier commun	8	Conifère au port rampant, fruit pour les oiseaux	1,8m	3
I	<i>Ins versicolor</i>	Ins versicolore	47	Fleur tricolore en juillet	60cm	3
J	<i>Rubus odoratus</i>	Ronce odorante	12	Floraison rose foncé, feuillage vert clair	1,5m	4
K	<i>Physostegia virginiana</i>	Physostégie	55	Fleur rose en épis, existe aussi en blanc	80cm	3
L	<i>Anemone canadensis</i>	Anémone du Canada	52	Floraison blanche été, se propage par semence	60cm	3



Ce projet a été réalisé avec l'appui financier de :  
This project was undertaken with the financial support of:



PLAN DE REVÉGÉTALISATION  
DE BANDES RIVERAINES  
PENTE < 30° LARGEUR 10 MÈTRES

CONCEPTION : ISABELLE LANDREVILLE

ECHELLE : 1 : 125

DATE : DÉCEMBRE 2014